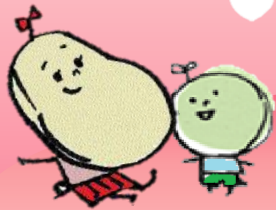


お住まいのお悩み ございませんか？

宅地建物取引士や一級建築士のスタッフが、
お客様にあったご提案をさせていただきます。
お気軽にご相談ください。

裏面は
「機能性とデザ
インを兼ね備え
たアクティブシ
ニアの住まい」



対象エリア

埼玉・東京・神奈川・千葉



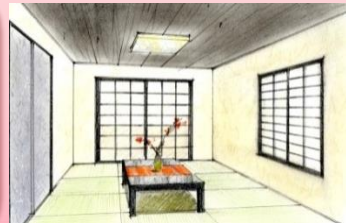
戸建から駅近く
のマンションに
住み替えたい



親の近所で
家を探したい



自宅を売却したい
けどどうすればい
いの？



使っていない部屋
を活用したい



部屋をスッキリ
片づけたい



リフォームの
ポイント・注意
点を知りたい



株式会社武蔵野ハウジング

所在地: 埼玉県朝霞市西原1-1-28ガウスビル5階
FAX: 048-487-1161
E-MAIL: housingcustomer@ms-net.co.jp
HP: <http://www.ms-housing.co.jp/>



048-474-2555

(受付時間/9:00~17:00、*お問い合わせの際は「チラシを見た」とお伝えください。)

Facebookもチェック



機能性とデザインを兼ね備えたアクティブシニアの住まい

「移動が楽だから部屋数は少ない方がいい」「介助や補助がしやすい作りがいい」など、若い頃に家族との生活を考え購入した戸建ての住まいから、将来の備えとして利便性の高いマンションに住み替えを検討される方が増えています。今回は、そういったシニアの暮らしやすさを考えた優しいすまいをご提案します。ご自宅やご実家のリフォームにお役立て下さい。

■玄関

立ち屈みの多い玄関には、折り畳み式のイスを設置。土間に続くオープン収納は、コートや車いすの収納スペースとしても活躍。



■台所

シンク下をフリー空間に。座って作業ができる為、身体への負担を減らして料理が楽しめます。



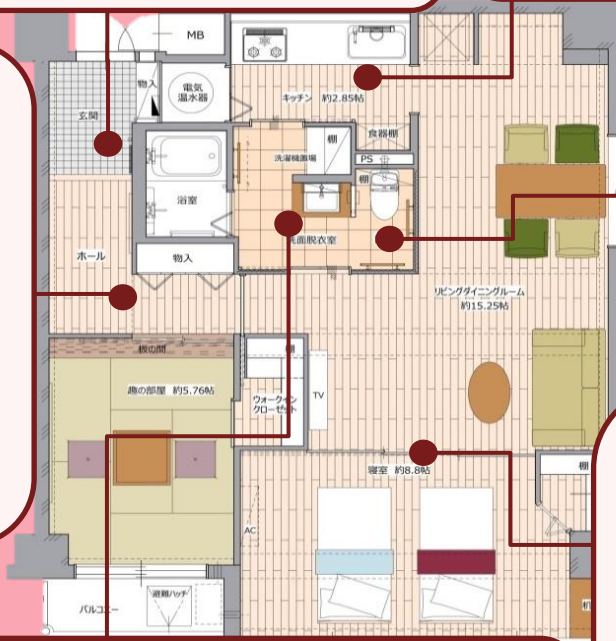
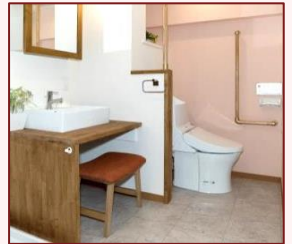
■ホール

車いすの利用も考慮した広いホール。趣味を謳歌する方には、アートギャラリーとしての利用もオススメです。



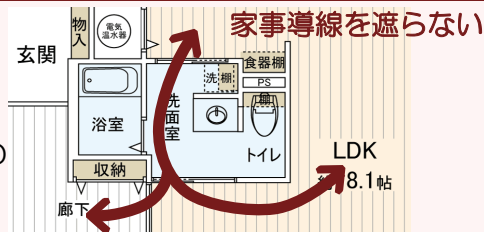
■トイレ

洗面所との仕切りは腰壁程度にし、1人でも2人でも動きやすい空間を確保。



■導線

水回りを中心にまとめた「回遊式プラン」。行き止まりを作らず、家事の効率もアップ。



■間仕切り

リビングとの間仕切りは、半透明の引き戸を採用。広いリビングにも個室にもなり、介助のスペースもしっかり確保。



■ここにもこだわり！

- ・寝室は、家族介護やヘルパー利用を考慮しゆとりをもった間取りに。大きな介護ベットも問題なし。
- ・センサーライトで、帰宅時の玄関でのつまづき防止。
- ・コンセントも通常より高い位置に配置。体への負担を軽減。



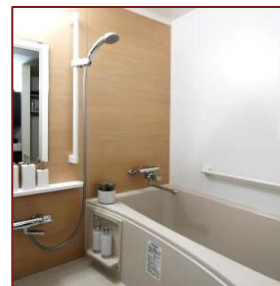
■気になる部分だけプチリフォーム

■手摺

介護リフォームの定番。階段はもちろん、足元が不安なお風呂場や、立ち屈みをするトイレ・玄関などに。

■物干し

ベランダやお庭の物干しの利用が大変になってきたという方に。室内で無理のない高さに洗濯物が干せます。



この他にも、段差の解消や、視力に合わせた内装の色のご提案など、生活の不便を解消し、暮らしやすい住まいにするお手伝いを致します。どうぞお気軽にご相談ください。

